



# MOKIB BERLIN

MODULARE KITABAUTEN FÜR BERLIN

Dipl.-Ing. Gerhard Lutz, Referat V D  
Kita-Gipfel Land Bremen, 16. Februar 2023

Senatsverwaltung  
für Stadtentwicklung,  
Bauen und Wohnen

**BERLIN**



# MOKIB Berlin

- 1. Wer wir sind**
- 2. Aufgabenstellung**
- 3. Bedarfsprogramm als iterativer Prozess**
- 4. Planungsprozess**
- 5. Baudurchführung**
- 6. Ergebnisse**



# 1. Wer wir sind

## Abteilung V innerhalb der Senatsverwaltung für Stadtentwicklung, Bauen und Wohnen

<b>Abteilungsleitung</b>	Pohlmann, Hermann-Josef
<b>Anzahl der Beschäftigten</b>	161
<b>Anzahl der Referate</b>	7

Referate	
• V A	Projektmanagement A - Kultur (Albers, Ariane)
• V B	Projektmanagement B - Wissenschaft (von dem Knesebeck, Birgitt, stellv. Abteilungsleitung)
• V C	Projektmanagement C - Bildung (Schich, Andrea)
• V D	Projektmanagement D - Inneres, Sport, Justiz (Lutz, Gerhard)
• V H	Projektmanagement H - Bildung (Bädelt, Joachim)
• V M	Grundsatzangelegenheiten des öffentlichen Bauens, Vergabestelle öffentlicher Hochbau (Menger, Sabine)
• V S	Steuerung und Service (Schich, Matthias)

Schwerpunkte der Tätigkeit
• <b>Vorbereitung, Planung und Durchführung von Baumaßnahmen in der Bauherrenfunktion (Baudienststelle)</b>  für die Hauptverwaltung für die Bezirke (Amtshilfe) für den Bund (Verwaltungsvereinbarungen)
• <b>Grundsatzangelegenheiten des öffentlichen Bauwesens</b>  Vergabe- und Vertragsrecht (VOB, HOAI, ABau, ULV) E-Vergabe / Vergabeplattform für das Land Berlin

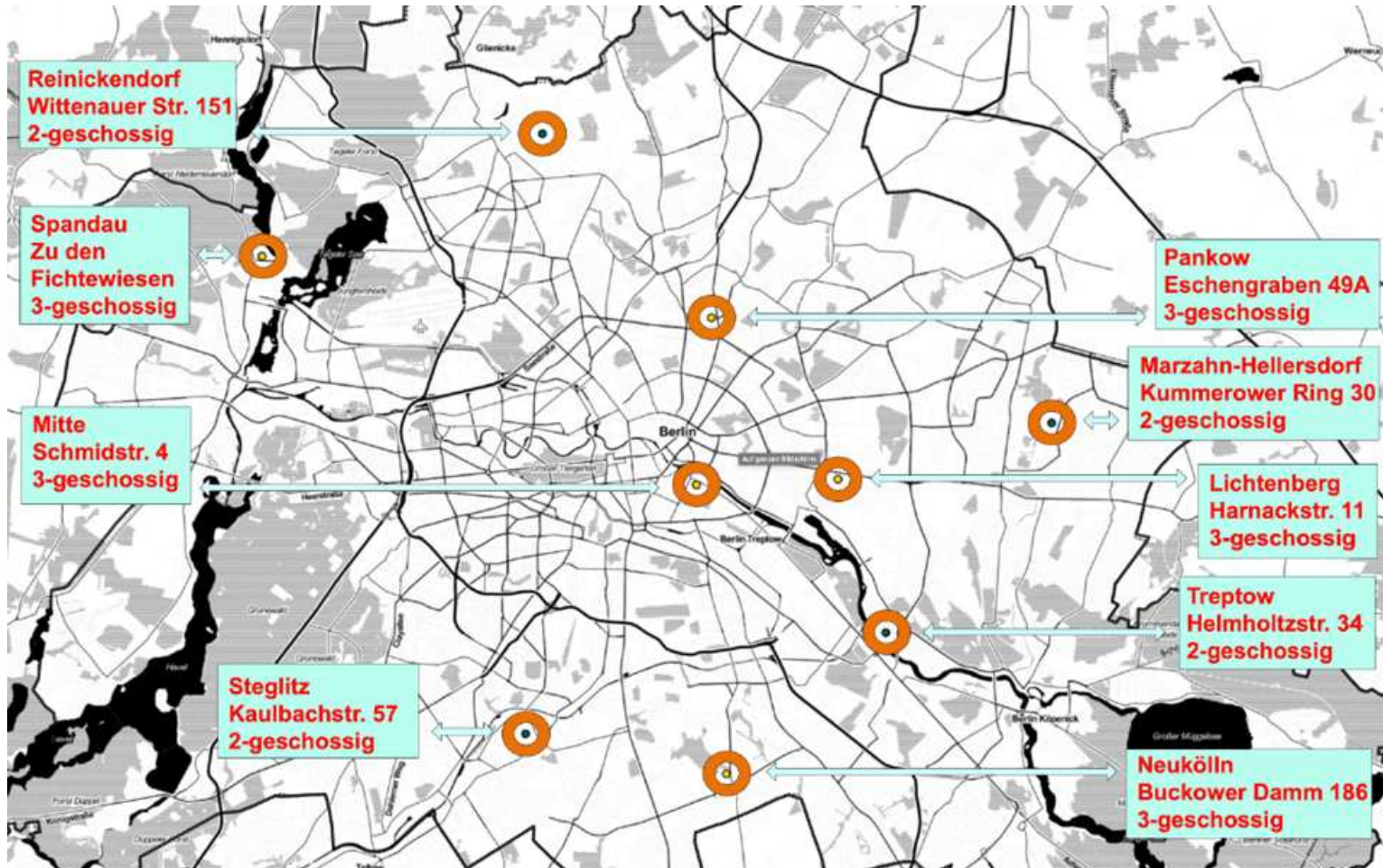


## 2. Aufgabenstellung

- **3.000 Kitaplätze**
- **Bauen in Holz**
- **Modularer Aufbau**
- **Schnelle Umsetzung**

## 2. Aufgabenstellung

- 3.000 Kitaplätze, davon 1.224 Plätze im Programm MOKIB



# 2. Aufgabenstellung

- Bauen in Holz



oben Planung -

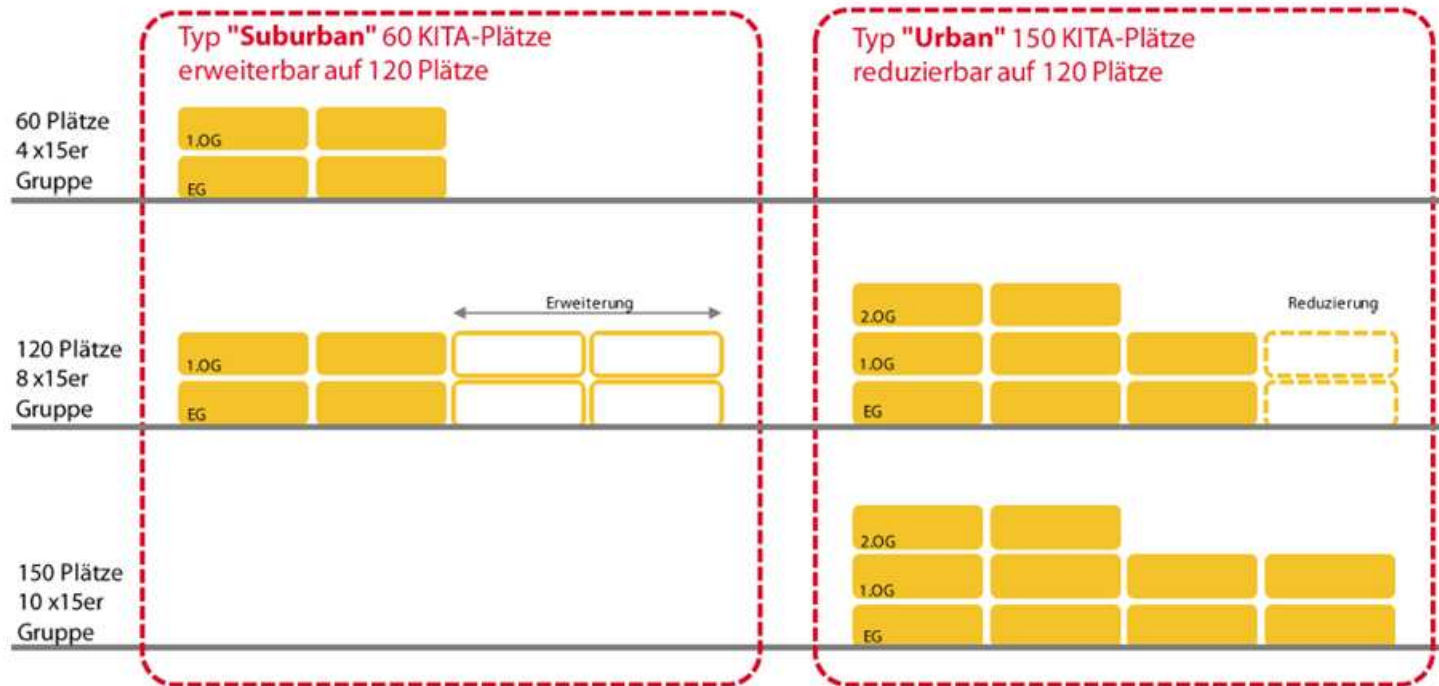


rechts gebautes Beispiel

# 2. Aufgabenstellung

- Modularer Aufbau

## SEN SW - GEBÄUDETYPOLOGIEN

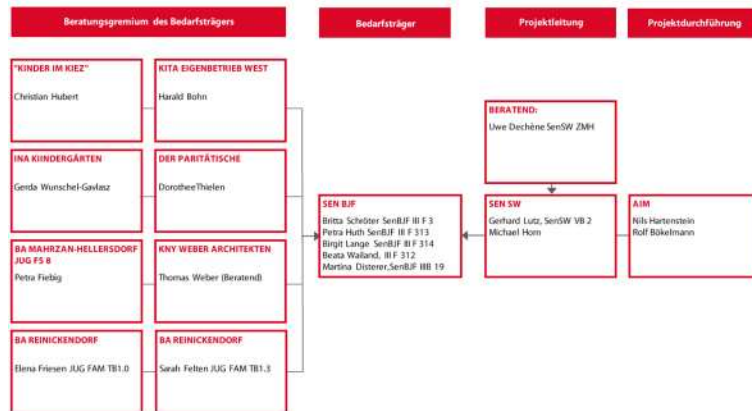


Für die MOKIB werden zwei Gebäudetypologien entwickelt: Der Typ "Suburban" basiert auf einem MOKIB mit 60 Kitaplätzen auf 2 Geschossen, dass auf 120 Plätze erweitert werden kann. Der Typ "Urban" wird 150 KITA-Plätze auf 3 Geschossen erhalten, der auf 120 Plätze reduziert werden kann. Für die MOKIB mit 120 Plätzen stehen somit entsprechen den örtlichen Gegebenheiten zwei Modulare Varianten mit 2 oder 3 Vollgeschossen zur Auswahl.

# 3. Bedarfsprogramm als iterativer Prozess

- Organisation und Zielstellung

## MOKIB – MODULARE KITA-BAUTEN ORGANISATIONSSTRUKTUR



## MODUL GRUPPENRAUM. RASTER HOLZTAFELBAUWEISE

**Bauart:**

Holztafelbauweise:

**Rastergröße:**

62,5 cm x 62,5 cm  
(kleinste Rastereinheit)

**Gewählt:**

2,5 m x 4,375 m = ca. 11 m<sup>2</sup> BGF

**Raumgrößen:**

Gruppenraum: ca. 30 m<sup>2</sup> (4,2 x 7,3 m)

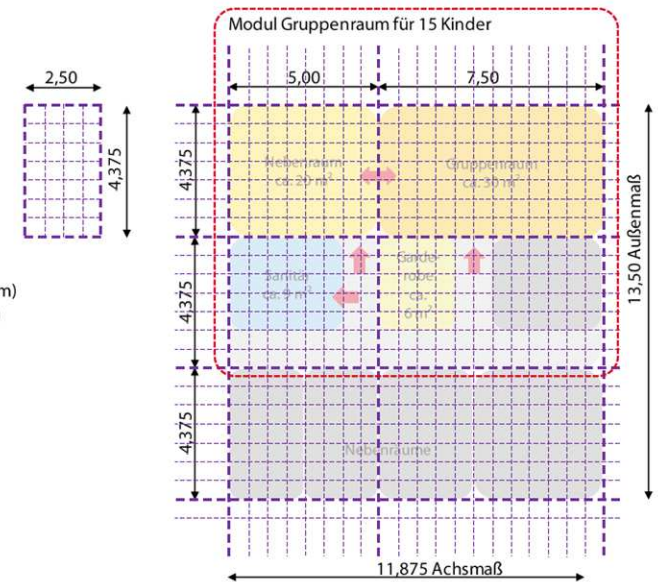
Nebenraum: ca. 20 m<sup>2</sup> (4,2 x 4,8 m)

**Geschosshöhen:**

LH 2,70 m

**Anzahl Geschosse:**

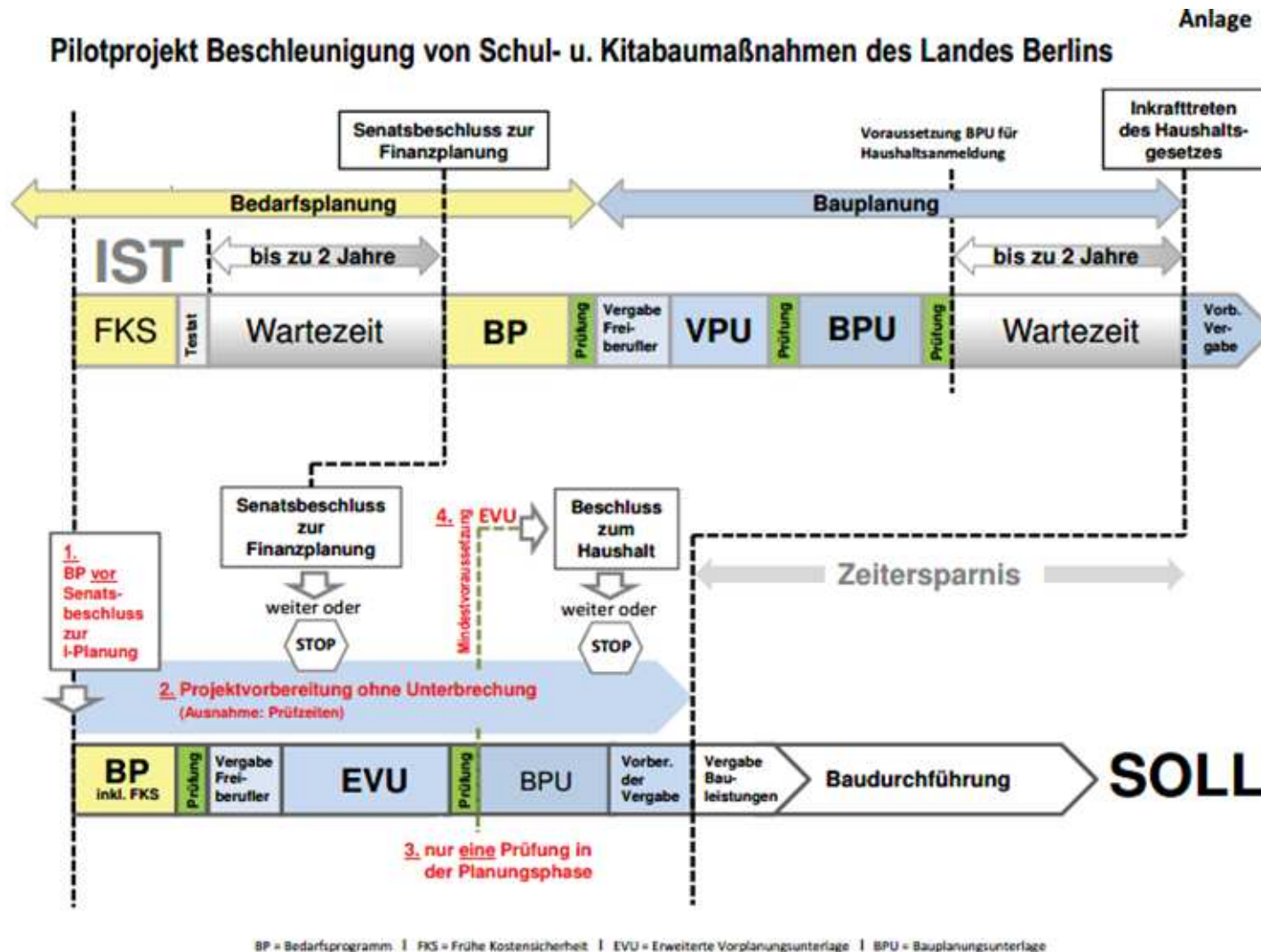
Drei Geschosse





# 4. Planungsprozess

- Schnelle Umsetzung - Freigabe einer verkürzten Planungsphase durch Hauptausschuss

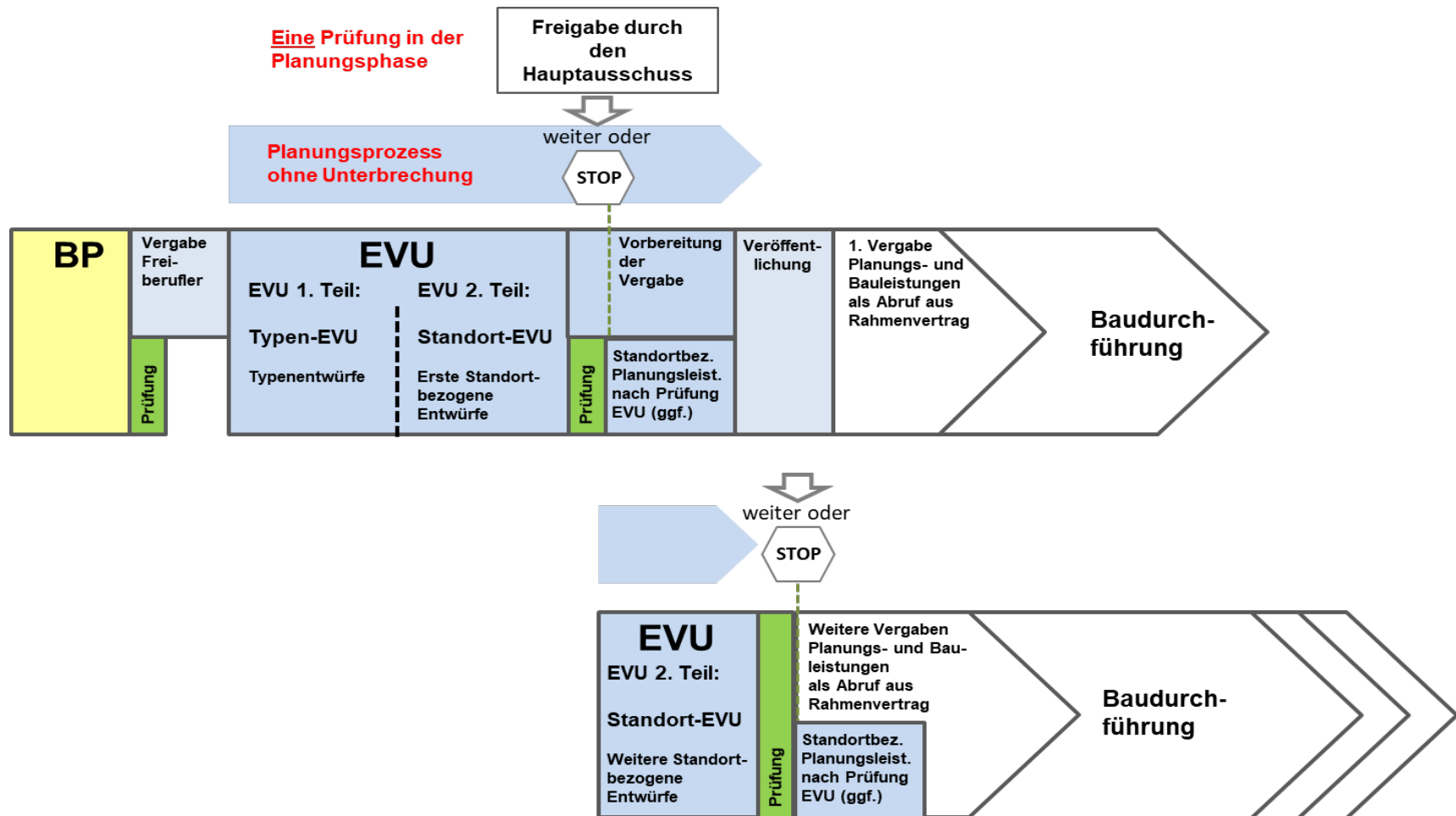


## 4. Planungsprozess - Grundsätze

- Vergabe der Freiberuflichen (FBT) Leistungen an Generalplaner (GP)
- Vergabe über Wettbewerb (RPW-VgV-Verfahren)
- Erstellung Typentwürfe und örtliche Einpassplanungen
- Baugenehmigung im Zustimmungsverfahren § 77 BauOBln

# 4. Planungsprozess

- Schnelle Umsetzung - Typentwürfe und Anpassungen an Standorte



# 4. Planungsprozess

- Modularer Aufbau - Umsetzung als Ergebnis des Wettbewerbs

Generalplanung Kersten+Kopp, Berlin



60 Plätze P060V / P060Z



120 Plätze P120Z

Typ 60 plus

Generalplanung karlundp, München



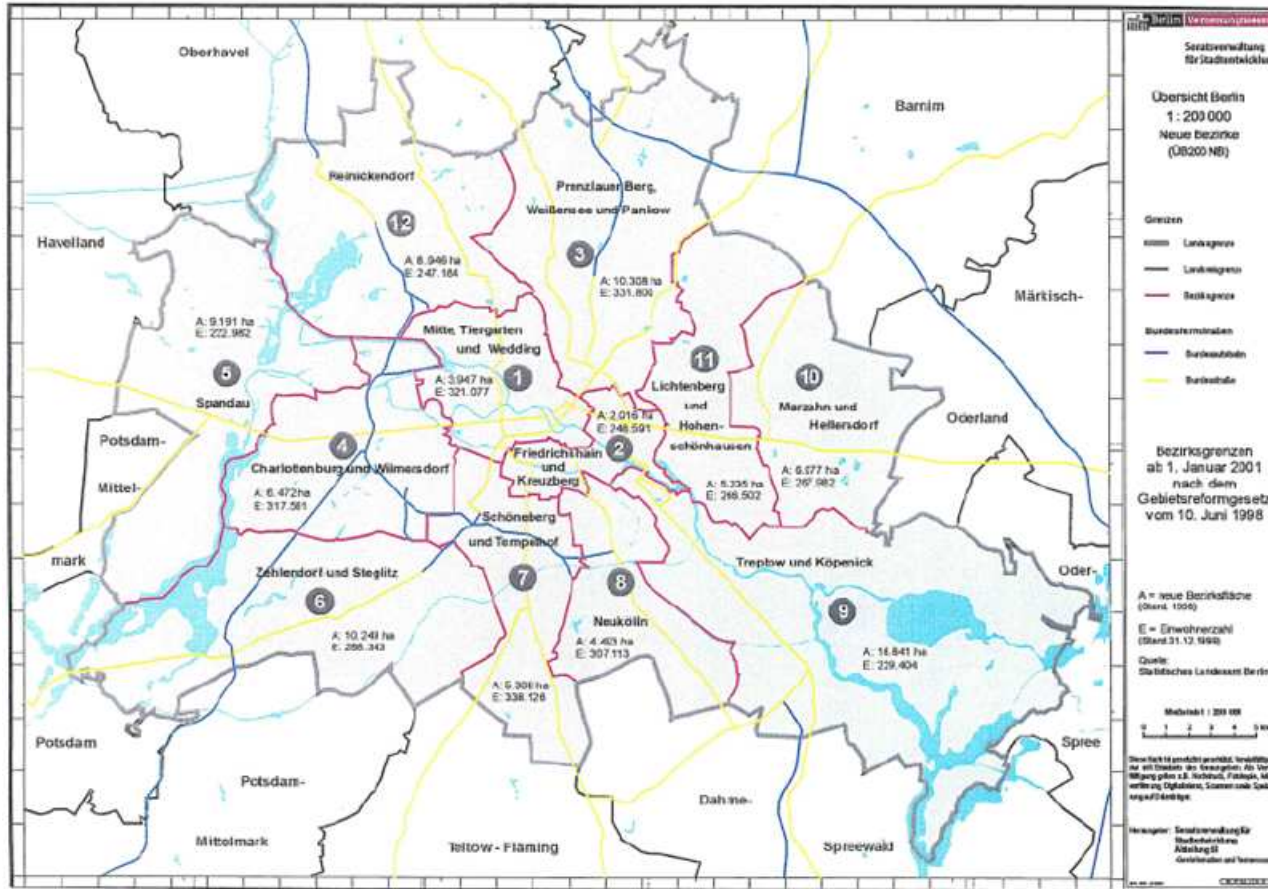
120 Plätze M120Z



150 Plätze M150Z

# 4. Planungsprozess

- Schnelle Umsetzung - Zustimmungsverfahren § 77 BauOBl
- Eine Prüfinstanz anstelle von 12 Ämtern



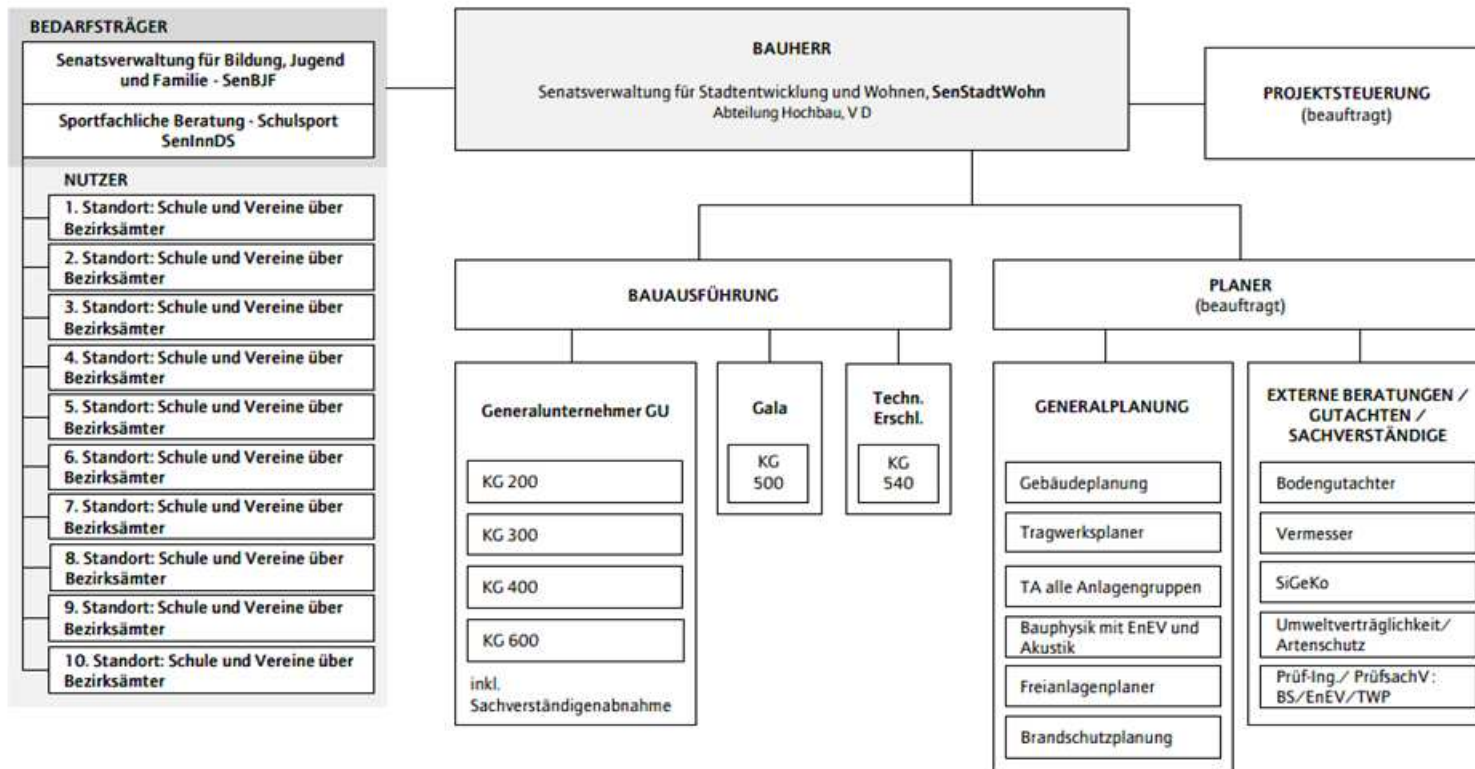
# 5. Bauphase

- **Schnelle Umsetzung - GU-Vergabe, Rahmenverträge**
  - **Laufzeit 2 Jahre, Verlängerung um weitere 2 Jahre**
  - **Einzelabruf pro Standort**
  - **Abrufe abgestimmt**
  - **Definierte Mindest- und Maximalabnahmemenge**
  - **Projekt abrechnung über Zahlungsplan**

# 5. Bauphase

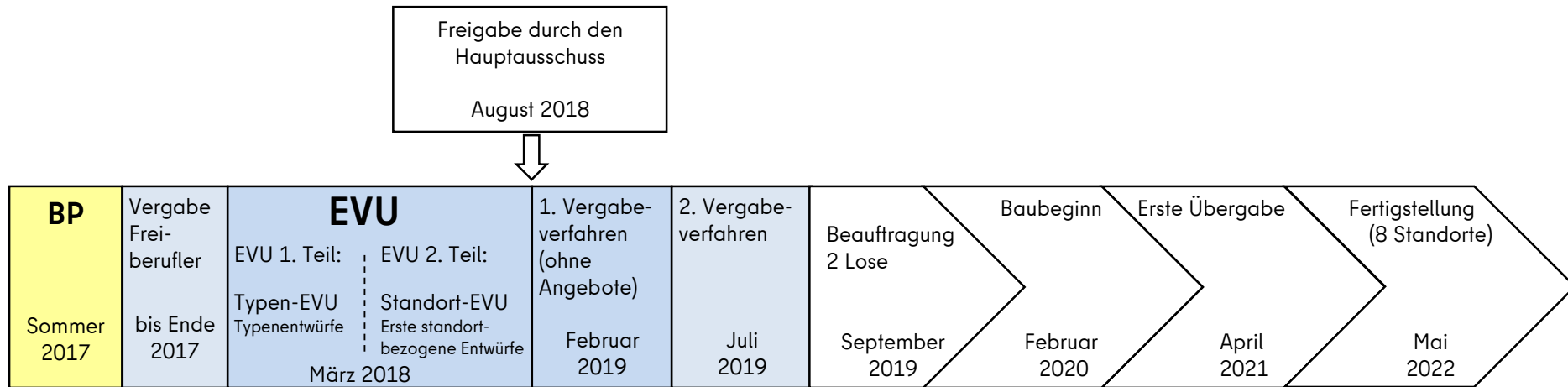
- Schnelle Umsetzung - GU-Vergabe, Beispiel Vergabestruktur

Organigramm Typensporthallen Berlin – GU-Ausschreibung TSH-K



# 6. Ergebnis

- Projektablauf





# 6. Ergebnis

- Beispiel Kita 2 Geschosse



# 6. Ergebnis

- Beispiel Kita 2 Geschosse



# 6. Ergebnis

- Beispiel Kita 2 Geschosse



# 6. Ergebnis

- Beispiel Kita 3 Geschosse



# 6. Ergebnis

- Beispiel Kita 3 Geschosse



# Vielen Dank.

Senatsverwaltung  
für Stadtentwicklung,  
Bauen und Wohnen

**BERLIN**

